

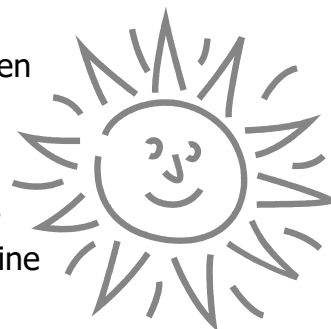
**Wichtige Informationen zur Nachmittagsbetreuung  
Freiwillige Ganztagschule  
Gemeinschaftsschule Schaumberg-Theley**



**Betreff: Ferienbetreuung Sommer 2021**

**Liebe Eltern;**

im Rahmen des Aktionsprogramms „Aufholen nach Corona“ bieten wir Eltern, die ihre Kinder nicht in der Freiwilligen Ganztagschule angemeldet haben und gegebenenfalls Schwierigkeiten haben, die Betreuung in den Sommerferien zu stemmen, in diesem Jahr die Teilnahme an der Sommerferienbetreuung an. Es handelt sich hierbei um eine Anmeldung NUR zur Sommerferienbetreuung.



An der Gemeinschaftsschule Schaumberg-Theley findet vom

**19.07.2021 bis 06.08.2021**

die Ferienbetreuung statt.

Die Ferienbetreuung beginnt morgens um 8:00 Uhr und endet spätestens um 17:00 Uhr.

Wir werden – nach den Möglichkeiten des Musterhygieneplanes und geltenden Bestimmungen ein Ferienprogramm mit einzelnen Aktionen und Projekten anbieten.

Anbei erhalten Sie nähere Informationen über Ablauf und Organisation der Ferienbetreuung.

Der Elternbeitrag beläuft sich auf 30,00€ pauschal pro angefangene Ferienwoche und wird mittels SEPA-Lastschrift im Nachhinein auf Grundlage der Anmeldung berechnet. Alle wichtigen Informationen sind in diesem Schreiben zusammengefasst.

Bitte geben Sie die Anmeldung bis **Freitag, 18.06.2021** nochmals in der Schule ab, damit auch ausreichend Zeit zur Planung bleibt. Es können nur vollständig ausgefüllte und rechtzeitig abgegebene Anmeldungen berücksichtigt werden.

Nach Eingang der Anmeldung bei uns erhalten Sie eine Bestätigung und auch noch weitere Informationen zu Testungen und Hygienevorschriften. Auch besteht die Möglichkeit, bei nicht ausreichenden Anmeldungen an einer Schule, Ihnen alternative Standorte zur Verfügung zu stellen.

Für Rückfragen stehen wir Ihnen selbstverständlich unter der Telefonnummer **06851 – 91 29 51 30 oder 06851 – 91 29 51 38** zur Verfügung!

Mit freundlichen Grüßen

Das Betreuungsteam

Unser Betreuungsteam vor Ort erreichen Sie unter:

- Freiwillige Ganztagschule Gemeinschaftsschule Schaumberg-Theley
- Telefon (12:30 bis 17:00): 06851 801 6508
- E-Mail: fgts.gems.schaumberg-theley@web.de

## **Informationen zur Sommerferienbetreuung 2021**

- **Kosten**

- Die Kosten für das **Mittagessen** fallen auch in den Ferien an, auch wenn an einzelnen Standorten das Mittagessen in der Ferienzeit anders organisiert wird. Die Ausgaben decken sich.
- Für einzelne Ferienaktionen sind wir auf einen kleinen zusätzlichen Obolus, abhängig vom jeweiligen Programm, angewiesen. Das Betreuungsteam informiert Sie aber rechtzeitig.

- **Zeitplan**

- 8.00 Uhr bis 9.00 Uhr können die Kinder gebracht werden
- 9.00 Uhr bis in den Nachmittag werden Ausflüge, Aktionen, Programm angeboten (Abweichung bei Ausflügen möglich)
- Bitte teilen Sie uns Abweichungen bei der Abholsituation mit

**Bitte berücksichtigen Sie diesen Zeitplan, da die Betreuerinnen ab 9.00 Uhr mit der Gruppe das Schulgelände auch verlassen werden!!**

- **Krankheit**

- Bei Verhinderung (wegen Krankheit u. ä.) melden Sie bitte Ihr Kind / Ihre Kinder bis *spätestens* 9 Uhr ab!

- **Abholsituation**

- Mit Vertragsabschluss haben Sie die Regelung der Abholsituation ausgehändigt. Änderungen müssen dem Personal bitte *schriftlich / telefonisch* mitgeteilt werden.

- **Das darf nicht fehlen....**

- 👍 ausreichend Getränke
  - 👍 ein zweites Frühstück
  - 👍 Sonnencreme (bei Bedarf)
  - 👍 Kopfbedeckung (bei Bedarf)
  - 👍 Kleidung, die auch schmutzig werden darf
  - 👍 festes Schuhwerk
- besondere „Ausrüstung“ nach Bedarf (Gummistiefel, sportl. Kleidung, Wanderausrüstung...)

WIAF gGmbH

**Kurzzeitige Anmeldung zur  
Freiwilligen Ganztagschule für das Schuljahr 2020/2021  
im Rahmen der Ferienbetreuung „Sommerferien“**



**Gemeinschaftsschule Schaumberg-Theley**

(Name und Sitz der Schule)

Die Anmeldung gilt als gegenüber der Schule und dem Betreuungsträger – der WIAF gGmbH, St. Wendel – erfolgt.

**Hiermit melde ich mein Kind:**

Name

Vorname

geboren am

Klasse/Lehrer

**im Zeitraum vom**

**bis**  **. an.**

**Die Kosten für die Betreuung betragen 30,00€ pro angefangene Ferienwoche.  
Einzeltage werden nicht gesondert berücksichtigt!**

**Bitte beachten Sie den Betreuungszeitraum:  
vom 19.07.2021 bis 06.08.2021**

Montag 19.07.2021	Dienstag 20.07.2021	Mittwoch 21.07.2021	Donnerstag 22.07.2021	Freitag 23.07.2021
<input type="checkbox"/>	<input type="checkbox"/>	<input type="checkbox"/>	<input type="checkbox"/>	<input type="checkbox"/>
Montag 26.07.2021	Dienstag 27.07.2021	Mittwoch 28.07.2021	Donnerstag 29.07.2021	Freitag 30.07.2021
<input type="checkbox"/>	<input type="checkbox"/>	<input type="checkbox"/>	<input type="checkbox"/>	<input type="checkbox"/>
Montag 02.08.2021	Dienstag 03.08.2021	Mittwoch 04.08.2021	Donnerstag 05.08.2021	Freitag 06.08.2021
<input type="checkbox"/>	<input type="checkbox"/>	<input type="checkbox"/>	<input type="checkbox"/>	<input type="checkbox"/>

(Tage bitte ankreuzen)

## **Mittagsverpflegung**

Die Bestellung, Bezahlung und Abbestellung des Mittagessens erfolgt ausschließlich über „WebMenü“. Beim „WebMenü“ handelt es sich um eine Internetbestellplattform, welche die Mittagsverpflegung transparent, einfach und bargeldlos über eine Online-Essensbestellung ermöglicht. Dazu entnehmen Sie bitte die Informationen zur Einrichtung und Nutzung dem beiliegenden Infoblatt.

### **Wichtige Angaben:**

#### **Erziehungsberechtigte(r):**

---

Name

Vorname

---

Strasse

PLZ

Ort

---

Telefon

Mobil

Wem steht die elterliche Sorge zu, nur ausfüllen bei geschiedenen bzw. getrennt lebenden Ehegatten

---

#### **Betreuungsrelevante Angaben:**

Ist die Gesundheit des Kindes beeinträchtigt: etwa durch Allergien, Herzerkrankungen, Störung des Bewegungsablaufes o. ä. – wenn ja, bitte angeben:

---

Erhält Ihr Kind regelmäßig Medikamente? - wenn ja, bitte angeben:

---

Ich erkläre mich damit einverstanden, dass Fotos, auf denen mein Kind im Rahmen der Nachmittagsbetreuung zu sehen ist, in Zeitung und Internet ohne Nennung von Namen veröffentlicht werden dürfen.  Ja  Nein

## Abholsituation

Meine Tochter / Mein Sohn \_\_\_\_\_

- kann von folgenden Personen abgeholt werden:  
(Bitte Name und Telefonnummer angeben!)

\_\_\_\_\_  
Name, Vorname

\_\_\_\_\_  
Telefon

\_\_\_\_\_  
Name, Vorname

\_\_\_\_\_  
Telefon

- darf nach der nachschulischen Betreuung alleine nach Hause gehen
- fährt nach der nachschulischen Betreuung mit dem Bus nach Hause

Änderungen in Bezug auf die Abholsituation teile ich dem Betreuungspersonal **frühzeitig schriftlich** mit.

- Ich bin damit einverstanden, dass mein Kind während der Ferienbetreuung gemeinsam mit dem Betreuungspersonal das Schulgelände verlässt, um ein abwechslungsreiches Ferienprogramm erleben zu können!
- Ich bin damit einverstanden, dass mein Kind auch mit dem Auto oder Bus während der Ferienbetreuung vom Betreuungspersonal zu Ausflugszielen transportiert werden kann/ unter Aufsicht ÖPNV benutzen darf.
- Ich habe die Informationsblätter:
  - Vollständige Anmeldung mit SEPA-Lastschriftmandat (4 Seiten)
  - Information WebMenü
  - Information zum Datenschutzgelesen und bin mit den Regelungen einverstanden.

\_\_\_\_\_  
Ort, Datum

\_\_\_\_\_  
Unterschrift

Bitte geben Sie die vollständig ausgefüllte Anmeldung zur Ferienbetreuung (Seite 3 bis Seite6) bis spätestens

**18.06.2021**

wieder in der Schule ab.

**SEPA-Lastschriftmandat für die Teilnahme am SEPA-Basis-  
Lastschriftverfahren**

*(auch im Falle einer Bezuschussung/Kostenübernahme durch Dritte auszufüllen!)*

Gläubiger: WIAF gGmbH, Welvertstraße 8, 66606 St. Wendel  
Gläubiger-Identifikationsnummer.: DE58ZZZ00000590528  
Mandatsreferenz: Mitteilung erfolgt separat

**SEPA-Lastschriftmandat**

Hiermit ermächtige(n) ich (wir) die WIAF gGmbH ab sofort, Zahlungen von meinem/unseren Konto mittels Lastschrift einzuziehen. Zugleich weise(n) ich/wir mein/unser Kreditinstitut an, die auf mein/unser Konto gezogenen Lastschriften einzulösen.

Hinweis: Ich kann/wir können innerhalb von acht Wochen, beginnend mit dem Belastungsdatum, die Erstattung des belasteten Betrages verlangen. Es gelten dabei die mit meinem/unserem Kreditinstitut vereinbarten Bedingungen.

\_\_\_\_\_  
**Name und Vorname des Kontoinhabers/der Kontoinhaberin**

\_\_\_\_\_  
**Straße und Hausnummer**

\_\_\_\_\_  
**Postleitzahl und Wohnort**

\_\_\_\_\_  
**E-Mail Adresse (wichtig für die ordnungsgemäße Übermittlung der Mandatsreferenz)**

\_\_\_\_\_  
**Name und Vorname des Kindes**

\_\_\_\_\_  
**Kreditinstitut**

\_\_\_\_\_  
**BIC**

**DE**                       
**IBAN (Bitte sorgfältig auf Richtigkeit überprüfen!)**

\_\_\_\_\_  
**Name und Vorname des Vertragspartners/der Vertragspartnerin gemäß Betreuungsvertrag**  
*(nur auszufüllen, wenn abweichend vom Kontoinhaber/von der Kontoinhaberin)*

\_\_\_\_\_  
**Ort, Datum**

\_\_\_\_\_  
**Name und Vorname des Kontoinhabers/der Kontoinhaberin**  
**- in D R U C K B U C H S T A B E N -**

\_\_\_\_\_  
**Unterschrift des Kontoinhabers/der Kontoinhaberin**

## Informationen zum WebMenü Mittagsverpflegung im Rahmen der Freiwilligen Ganztagschule

Liebe Eltern,  
Liebe Erziehungsberechtigte,  
hiermit erhalten Sie wichtige Informationen zu unserem Mittagessen und Bestellsystem „WebMenü“. Damit können Sie Ihrem Kind die Teilnahme an der warmen Mittagsverpflegung im Rahmen der Freiwilligen Ganztagschule ermöglichen.

Beim „WebMenü“ handelt es sich um eine Internetbestellplattform, welche die Mittagsverpflegung schnell und einfach über eine Online-Essensbestellung (von zu Hause oder von der Arbeit aus) ermöglicht.

Wir sehen gerade für die Eltern und Erziehungsberechtigten sehr viele Vorteile in diesem System, Sie können selbst oder mit Ihrem Kind entscheiden wann und welches Menü bestellt wird. Auch ist Ihnen die volle Transparenz gegeben: Sie können den Speiseplan jederzeit einsehen und haben die Kostenkontrolle.

Darüber hinaus steht Ihnen, sofern gewünscht, die Bestell-App „WappMenü“ im Appstore bzw. Playstore zum Download zur Verfügung. Bestellungen und auch Abbestellungen können hierüber schnell und bequem auch von unterwegs (über Tablet oder Smartphone) erledigt werden.

Bei der Zahlungsmethode arbeiten wir hier mit der Guthabenvariante: Sie laden durch eine entsprechende Überweisung (bitte beachten Sie den richtigen Buchungstext) ein Guthaben auf unser Konto (8409) bei der Kreissparkasse St. Wendel und können dann nach Gutschreibung des Betrages (i. R. 3-5 Werktage) auf das WebMenü-Konto Bestellungen tätigen.

Um am WebMenü teilnehmen zu können, müssen Sie sich zunächst ein Benutzerkonto anlegen. Dazu rufen Sie bitte die Internetseite [www.mittagessen.wiaf.de](http://www.mittagessen.wiaf.de) auf und klicken dann auf den roten Button „Direkt zum WebMenü“. Sie werden dann automatisch auf die WebMenü-Seite geleitet.

Sie klicken auf „Neuanmeldung“. Nun füllen Sie bitte die Anmeldeinformationen aus und bestätigen die Angaben durch einen Klick auf „Speichern“. Sobald Sie die Anmeldung erfolgreich abgeschlossen haben, wird Ihnen automatisch eine PDF-Datei zum Öffnen angezeigt, die Sie bitte abspeichern oder ausdrucken. Auf dieser Anmeldebestätigung finden Sie wichtige Informationen, unter anderem auch Ihre Benutzerkennung, die Sie für den Überweisungstext brauchen. Folgen Sie bitte den Anweisungen auf der Anmeldebestätigung bezüglich Zielkontoverbindung (Spk WND, DE72 5925 1020 0000 0084 09, SALADE51WND).

Nach erfolgreicher Gutschreibung des Geldbetrages können Sie nun Bestellungen auslösen. Dazu rufen Sie bitte wieder die WebMenü-Seite auf und nutzen den Login. Der Speiseplan wird Ihnen angezeigt.

Im Speiseplan sehen Sie über der Menübeschreibung links den Bestellbutton. Durch betätigen der jeweiligen „+ Taste“ können Sie die Anzahl Ihres gewählten Menüs eingeben und dann „Bestellen“ anklicken, lösen Sie Bestellungen aus. Bitte lösen Sie die Bestellungen jeweils für eine Woche aus und gehen dann erst in die nächste Woche um Ihre Bestellung dort zu tätigen.

Zum **Abbestellen** setzen Sie in der obersten Zeile neben „Abbestellen“ ein Häkchen und klicken dann nochmal auf „Bestellen“. Das angezeigte Guthaben passt sich direkt und automatisch an.

Für Teilnehmer am BuT (Bildungs- und Teilhabe): Bitte stellen Sie sicher, dass uns die Kostenzusage seitens des Jugendamtes vorliegt. Lassen Sie uns dazu schnellstmöglich eine Kopie Ihrer Kostenzusage zukommen und geben uns den

Hinweis per Email oder telefonisch, dass Sie Ihr Kind zu WebMenü angemeldet haben. Wir veranlassen dann schnellstmöglich, dass Sie nur noch den Eigenanteil von 1,00 EUR bezahlen.

Stilllegung des WebMenü Kontos: Sollte (bei Schulwechsel, Kündigung Betreuungsvertrag o. ä.) eine Nutzung des WebMenü-Kontos nicht mehr gewünscht sein, so teilen Sie uns bitte per Email mit, dass Sie um die Rücküberweisung des noch bestehenden Guthabens und die Stilllegung des WebMenü-Kontos bitten.

Bitte beachten Sie weiterhin:

- ✘ Bestellen und Abbestellen von Mittagessen ist NUR noch über WebMenü möglich
- ✘ Achten Sie auf die ausreichende finanzielle Deckung Ihres Benutzerkontos. Ohne ausreichende Deckung können keine Bestellungen ausgelöst werden. Sie müssen Ihr Benutzerkonto durch Überweisung eines entsprechenden Geldbetrages aufladen (Dauer i.d.R. 3-5 Werktage).
- ✘ Bei der Überweisung achten Sie bitte auf den genauen Buchungstext:  
*WM-ID/Vorname Nachname des Kindes*  
(Beispiel Verwendungszweck: **1234/Max Mustermann**)
- ✘ **Bestellungen können in der Vorwoche bis mittwochvormittags 11:00 Uhr getätigt werden. Spätere Bestellungen sind nicht mehr möglich.**
- ✘ Abbestellungen sind bis täglich 8:30 Uhr über WebMenü oder App möglich
- ✘ Sollte Ihr Kind ein gluten- oder laktosefreies Mittagessen benötigen, so melden Sie sich direkt bei uns, wir werden einen separaten Bestellbutton einfügen.
- ✘ Kleine Änderungen im Speiseplan sind seitens der Caterer möglich.
- ✘ Bei einem Schulwechsel brauchen Sie kein neues WebMenü-Konto anzulegen, informieren Sie uns bitte kurz per E-Mail über den Schulwechsel.

Bei Fragen oder Anregungen wenden Sie sich bitte entweder per Email:  
[info@wiaf.de](mailto:info@wiaf.de) oder per Telefon: 06851 – 912 950 an uns.

Viele Grüße

Ihr WIAF-Team





Liebe Eltern,  
Liebe Erziehungsberechtigte,

seit Mai 2018 gilt in Deutschland mit Einführung der europäischen Datenschutz-Grundverordnung (DSGVO) sowie dem überarbeiteten Bundesdatenschutzgesetz (BDSG) ein neues Datenschutzrecht. Unter anderem sind danach umfangreiche Informationspflichten zu erfüllen. Wir möchten Sie heute daher über die Verarbeitungen Ihrer personenbezogenen Daten bei uns informieren.

Solche Datenverarbeitungen können z.B. stattfinden, wenn Sie einen Betreuungsvertrag abschließen, ein WebMenü-Konto zur Bestellung des Mittagessens einrichten oder mit uns in Kontakt treten:

Wir sind dann verantwortlich für die Verarbeitung Ihrer personenbezogenen Daten. Wir, das sind die Mitarbeiterinnen und Mitarbeiter der WIAF gGmbH, Welvertstr. 8, 66606 St. Wendel und unsere Dienstleister bei der Abwicklung des Mittagessens.

Ihre personenbezogenen Daten sind die erforderlichen Pflichtangaben zum Abschluss eines Vertrages oder zur Bearbeitung Ihrer Anfragen sowie Ihre zusätzlichen freiwilligen Angaben im jeweiligen Zusammenhang und aus der entsprechenden weiteren Kommunikation mit uns per Post, per Telefon, per E-Mail und über die Internetseite [www.wiaf.de](http://www.wiaf.de).

Pflichtangaben sind für den Abschluss und die Erfüllung des jeweiligen Vertrages oder die Beantwortung der Anfrage erforderlich. Wir verarbeiten Ihre personenbezogenen Daten zur Beantwortung Ihrer Anfragen, zur Abwicklung des Vertrages und zur Kostenbegleichung (Art. 6 Abs.1 b DSGVO).

Die WIAF gGmbH speichert Ihre Daten aus Anfragen grundsätzlich für ein Jahr, vertragsbezogene Daten bzw. Geschäftsbriefe nach Abschluss des Vertrages nach den gesetzlichen Vorschriften für sechs bzw. zehn Jahre (Art. 6 Abs. 1 c DSGVO).

Den Datenschutzbeauftragten der WIAF gGmbH erreichen Sie über die Postanschrift, Abt. Datenschutz, und per E-Mail über [datenschutz@wiaf.de](mailto:datenschutz@wiaf.de). Sie haben bei Vorliegen der gesetzlichen Voraussetzungen der DSGVO die Rechte auf Auskunft (Art.15), Berichtigung (Art.16), Einschränkung der Verarbeitung (Art.18), Datenübertragbarkeit (Art.20) und Löschung (Art.17) sowie das Recht zur Beschwerde bei einer zuständigen Datenschutz-Aufsichtsbehörde (Art.77).

Widerspruchs-/Widerrufsrecht:

Wenn Sie eine erteilte Einwilligung widerrufen oder der Verarbeitung Ihrer personenbezogenen Daten aufgrund Ihrer besonderen Situation widersprechen möchten, genügt jederzeit eine kurze Nachricht an unseren Datenschutzbeauftragten per Post an WIAF gGmbH, Welvertstr. 8, 66606 St. Wendel, Datenschutz oder per E-Mail an [datenschutz@wiaf.de](mailto:datenschutz@wiaf.de). Die Rechtmäßigkeit der bis zum Widerruf bzw. Widerspruch erfolgten Verarbeitung wird dadurch nicht berührt. Weitere Informationen zum Datenschutz finden Sie auf unserer Homepage unter: <http://wiaf.de/datenschutz/>

Wir möchten Ihnen an dieser Stelle nochmals versichern, dass wir mit Ihren Angaben sehr sensibel und höchst verantwortungsbewusst umgehen. Ein Datenmissbrauch kann aber nie komplett ausgeschlossen werden.

Bei Fragen oder bei Unsicherheiten freuen wir uns über Ihre Anfragen!